



使用料 平日：16,500円/日
(税込) 土日祝：33,000円/日

※ 食物販・物販催事をご希望の方は使用料のご相談も可能です。
お問い合わせください。

電源 有り

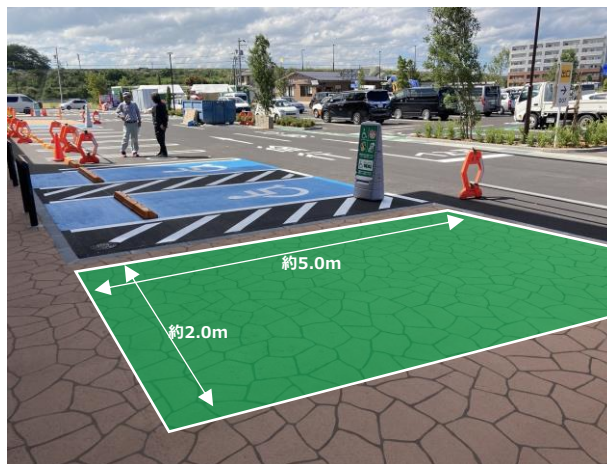
催事ジャンル一覧

×	通信会社	○	キッチンカー(食物販)
○	ウォーターサーバー	×	車両展示
○	保険関連	○	英語教材
○	健康・美容器具	△	フィットネス・ジム
○	マッサージチェア	○	エステサロン
○	寝具関連	△	スポーツ教室
○	婚儀※葬儀不可	○	リフォーム
○	新築展示案内	○	スマートハウス
○	介護ホーム	○	新電気
○	カー用品	○	定期宅配
○	コーヒーメーカー	×	ヒーローショー
×	買取・鑑定		

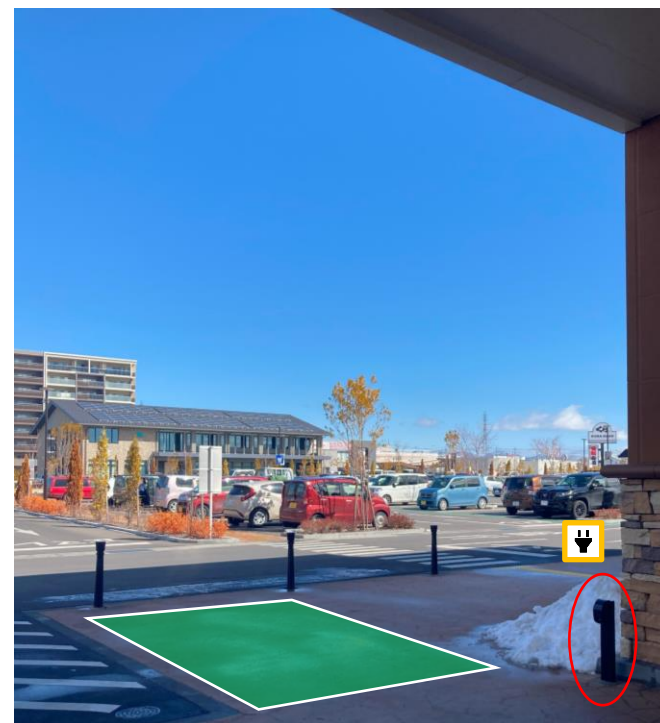
※ ○(実施可)、△(内容により実施可・要相談)、×(実施不可)

※ キッチンカーに関しては、商材によりご実施いただけない場合がございます。

催事スペースのご案内



<実施イメージ>



催事出店の流れ

STEP1 お問い合わせフォーム(フォレストモール佐久平)よりお申込みください。
他の施設も同時にお申込みいただく場合は、その旨をお知らせください。

STEP2 弊社営業日に担当者よりご返信いたします。企画書等を添付のうえ、ご返信をお願いいたします。

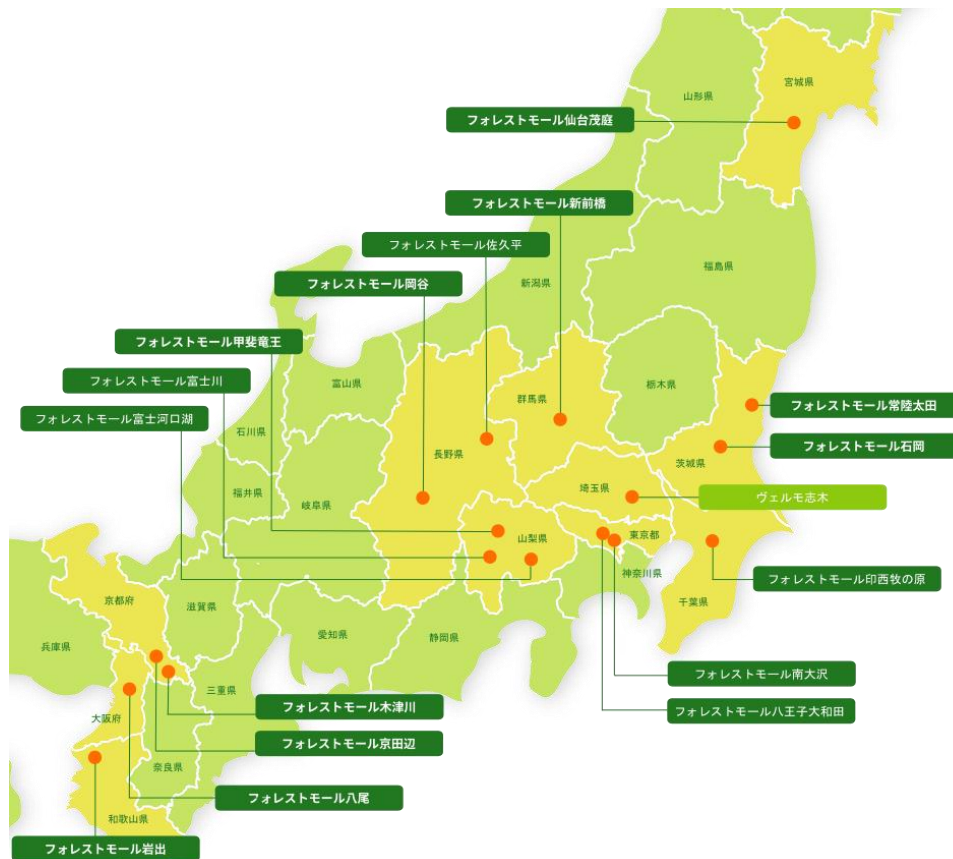
STEP3 弊社にて開催内容を審査させていただきます。内容によりお断りする場合がございます。

STEP4 弊社担当よりアナウンスする書類をご提出いただき、ご予約が完了となります。

※会場のご予約はお申込み日の翌月末まで承っております。上述の「お問い合わせフォーム」またはお電話・メール等でお申込みください。
またご希望される日程に複数のお申込みがある際は、当社にて抽選したうえで担当者より結果をお知らせいたします。



全国のフォレストモールで催事スペースをご用意しております。(クリックすると各施設ホームページに移動します)



<東北>

- ・[フォレストモール仙台茂庭 \(宮城県仙台市\)](#)

<関東>

- ・[フォレストモール南大沢 \(東京都八王子市\)](#)
- ・[フォレストモール八王子大和田 \(東京都八王子市\)](#)
- ・[フォレストモール印西牧の原 \(千葉県印西市\)](#)
- ・[ヴェルモ志木 \(埼玉県志木市\)](#)
- ・[フォレストモール新前橋 \(群馬県前橋市\)](#)
- ・[フォレストモール石岡 \(茨城県石岡市\)](#)
- ・[フォレストモール常陸太田 \(茨城県常陸太田市\)](#)

<中部>

- ・[フォレストモール岡谷 \(長野県岡谷市\)](#)
- ・[フォレストモール佐久平 \(長野県佐久市\)](#)
- ・[フォレストモール富士河口湖 \(山梨県南都留郡\)](#)
- ・[フォレストモール富士川 \(山梨県南巨摩郡\)](#)
- ・[フォレストモール甲斐竜王 \(山梨県甲斐市\)](#)

<関西>

- ・[フォレストモール八尾 \(大阪府八尾市\)](#)
- ・[フォレストモール木津川 \(京都府木津川市\)](#)
- ・[フォレストモール京田辺 \(京都府京田辺市\)](#)
- ・[フォレストモール岩出 \(和歌山県岩出市\)](#)

●全ての催事場は屋外にございます。●会場のご予約はお申込み日の翌月末まで承っております。上述の「お問い合わせフォーム」またはお電話・メール等でお申込みください。またご希望される日程に複数のお申込みがある際は、当社にて抽選したうえで担当者より結果をお知らせいたします。●備品(机・椅子他)は施主様にてお持ち込みください。●備品の事前発送等の受付(現地でのお受取り・保管)は致しかねます。施設内店舗でも対応致しかねますので当日にご持参ください。●発生したごみは全て施主様にてお持ち帰りください。●施設内に出店している店舗で取り扱いのある商品や類似する商品を取り扱う場合は、ご出店をお断りさせて頂く場合がございます。またそれ以外の場合でも当施設に相応しくないと弊社にて判断した場合は、ご出店をお断りさせて頂く場合がございます。●「催事出店申込書」及び「催事場使用確認書」記載事項に違反した場合、会場使用許可を取り消させていただきます。尚、使用許可取消に伴う損害等については、弊社は一切の責任を負いません。